

Planificación Estratégica



2026-2027

Índice



1. Introducción y antecedentes
2. Misión
3. Visión
4. Valores
5. Planificación
 - a. Futuro sostenible
 - b. Personas y servicios
 - c. Sociedad-Alianzas
 - d. Cultura organizativa

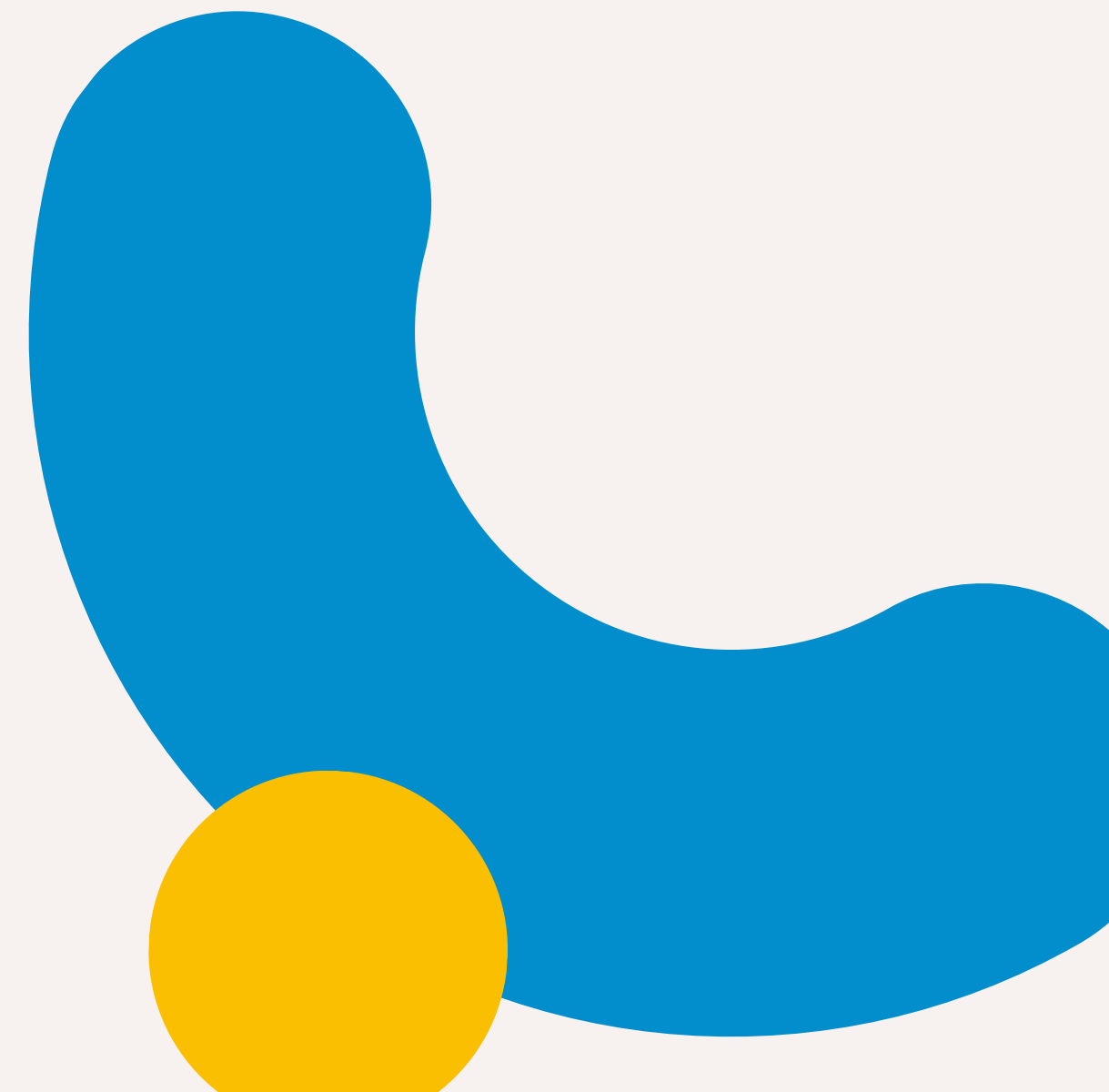
Introducción y antecedentes 1

¿Para qué una planificación?

Porque nos permite establecer los objetivos de Desarrollo para estos tres próximos años

Se realiza a partir de las necesidades de los grupos de interés, es decir, personas con TEA, familias, profesionales y entidades

Nos ha valido para hacer una actualización de la misión, visión y valores con el fin de asegurarnos que lo que hacemos está alineado con lo que somos y dónde queremos llegar



Situación actual

Podemos coincidir en que el contexto sigue siendo exigente y cambiante. Por eso, más que nunca, necesitamos organizarnos, priorizar y estar preparados. Esta revisión de la planificación estratégica nos permite orientar esfuerzos y optimizar recursos para responder con flexibilidad y solvencia ante los retos que van surgiendo.

Al mismo tiempo, es momento de parar, reconocer el camino recorrido y consolidar lo que funciona: afianzar aspectos clave, mejorar los servicios que prestamos y reforzar nuestro compromiso como entidad.

Nos reunimos de nuevo para revisar con honestidad los objetivos alcanzados, aquellos que están en marcha y los que requieren un impulso adicional, incorporando también nuevas metas alineadas con las necesidades actuales.

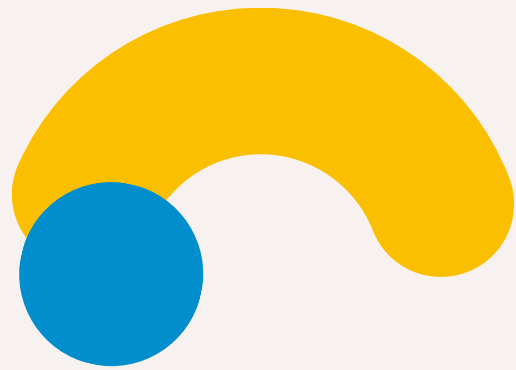
En este proceso hemos vuelto a mirar a nuestra misión —nuestro para qué—, a la visión —cómo queremos vernos— y a los valores que nos definen como equipo y como proyecto común. Tras el recorrido construido con esfuerzo, queremos seguir consolidando una entidad solvente y sostenible, con valores compartidos como seña de identidad y con capacidad de adaptación ante cualquier circunstancia.

Con un fin claro: seguir garantizando la inclusión y la convivencia.

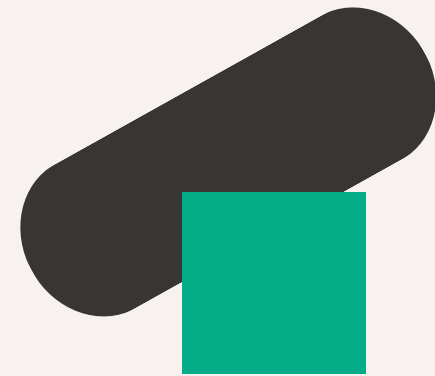
Albacete, 24 de enero 2026



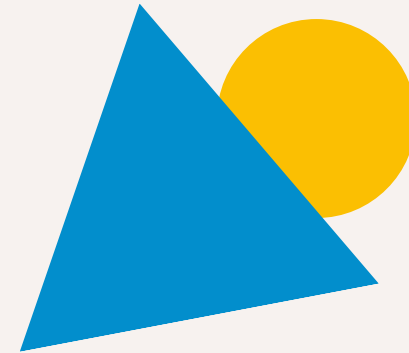
¿Quiénes han participado?



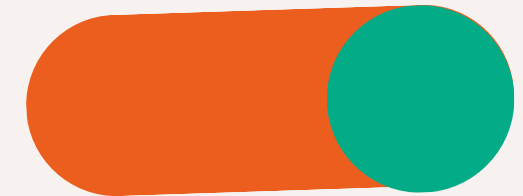
Familias



**Personas
con TEA**



Trabajadores



Grupo guía

¿Cómo se ha hecho?

Evaluamos la
planificación
estratégica anterior

enero2026

Misión



2

Acompañar, desde su compromiso ético, con apoyos y oportunidades, a que cada persona con TEA y su familia pueda desarrollar su proyecto de vida, con calidad y bienestar. A través de apoyos especializados, con el objetivo último de lograr la convivencia como ciudadanos de pleno derecho



Visión 3



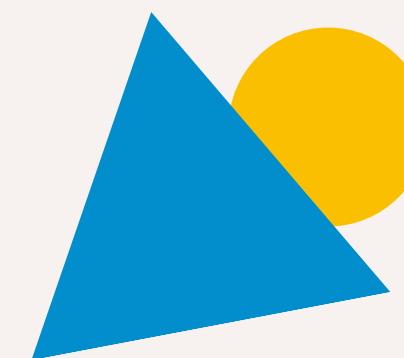
Conocimiento
en TEA y
respuestas
innovadoras



Proyecto
común en base
a unos valores
compartidos



Generar una
red de
alianzas



Defensa de
derechos y
búsqueda de
oportunidades

Valores 4



Responsabilidad

Sinceridad

Profesionalidad

Compromiso

Transparencia

Empatía

Equipo

Participación

Ilusión

Creación de las líneas estratégicas 5

Actualización y alineación de la Misión, Visión y Valores



Planificación Estratégica 2026-2027



Línea 1

Futuro Sostenible

- 01 Incorporar mediciones para la toma de decisiones
- 02 Conseguir financiación equilibrada
- 03 Mantener los niveles de incidencia ante la Administración, dadas las necesidades específicas del colectivo
- 04 Establecer redes de intercambio y colaboración
- 05 Sedes
- 06 Gobernanza inclusiva
- 07 Participación familias-trabajadores

Línea 2

Personas y Servicios

- 01 Transición hacia un Modelo Centrado en la Familia
- 02 Vida adulta
- 03 Familias
- 04 Innovación
- 05 Detección e intervención temprana

Línea 3

Sociedad-Alianzas

- 01 Accesibilidad cognitiva
- 02 Incidencia en las instituciones
- 03 Sociedad conocedora del TEA
- 04 Equidad territorial

Línea 4

Cultura organizativa

- 01 Fomentar participación familias y trabajadores
- 02 Favorecer el bienestar de las familias
- 03 Favorecer el bienestar de los trabajadores





Línea 1

Futuro sostenible



- 01** **Incorporar mediciones para la toma de decisiones**
-Incorporar medidas de impacto social

- 02** **Conseguir financiación equilibrada**
-Campaña captación socios colaboradores que permita mantener ingresos estables

- 03** **Mantener los niveles de incidencia ante la Administración, dadas las necesidades específicas del colectivo**
-Mantener la periodicidad de las reuniones con la Administración



04 **Establecer redes de intercambio y colaboración**

- Desayunos con amigos
- Impulsar la prospección

05 **Sedes**

- Análisis de necesidades
- Dinamizar la participación y la sensibilización de las familias

06 **Gobernanza inclusiva**

- Las propias personas con TEA asesoran y participan en los órganos clave de la organización
- Las propias personas con TEA participan en los procesos clave de la entidad a nivel estructural (formación, incidencia social y política)

07 **Participación familias-trabajadores**

- Fomentar la participación en los procesos clave de la entidad

Línea 2

Personas y Servicios

- 01** **Transición hacia un Modelo Centrado en la Familia**
-Consolidar la intervención a través del MCF
- 02** **Vida adulta**
-Dar respuesta eficaz para acompañar en el envejecimiento tanto a familias como a las personas con TEA
- 03** **Familias**
-Acciones para que las familias sean conocedoras de los recursos que la asociación pone a su disposición, para la mejora de su bienestar
-Implementar proceso de acogida, tanto a nivel emocional como de recursos (familias que acompañan y guía de recursos)
- 04** **Innovación**
-Seguir trabajando en el problema de desempleo de las personas con TEA (Centro Especial de Empleo, Cooperativa)
-Valorar sistema de gestión de personas
- 05** **Detección e intervención temprana**
-Consolidar bbMiradas como proyecto motor de una red de detección e intervención temprana del TEA, con evaluación precoz y derivación coordinada a apoyos especializados.



Línea 3

Sociedad-Alianzas

01

Accesibilidad cognitiva

-Seguir trabajando en la accesibilidad cognitiva de los entornos de la provincia de Albacete

02

Incidencia en las instituciones

-Educación
-Sanidad
-Participar en cambios normativos

03

Sociedad concedora del TEA

-Entrevistas y podcasts
-Líneas de formación
-Seguir participando en proyectos comunitarios
-Plan de Voluntariado

04

Equidad territorial

- Impulsar un modelo de intervención rural que garantice el acceso a servicios sociosanitarios para personas con TEA
-Establecer circuitos de coordinación y derivación con la red pública y comunitaria
-Realizar un mapeo de necesidades y recursos por zonas y medir resultados (cobertura, continuidad de apoyos e impacto en calidad de vida)



Línea 4

Cultura organizativa

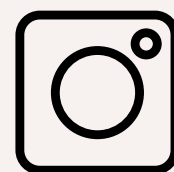
- 01 Fomentar participación familias y trabajadores**
 - Favorecer la participación en el liderazgo de los procesos
 - Ser parte de la asociación

- 02 Favorecer el bienestar de las familias**
 - Poner en marcha opciones de respiro

- 03 Favorecer el bienestar de los trabajadores**
 - Fomentar medidas de bienestar personal y prevención del estrés
 - Consolidar el equilibrio entre el interés profesional de los trabajadores y su desarrollo en la organización. Incluir sistema de medición.



asociación
desarrollo
autismo albacete



www.autismoalbacete.org